

LR VZD LIELRĪGAS REĢIONĀLĀ NODAĻA

**BŪVES
TEHNISKĀS INVENTARIZĀCIJAS LIETA**

Numurs: 01000480095002-02

Lapu skaits: 5

BŪVES KADASTRA APZĪMĒJUMS

01000480095002

Spēkstacija

(Būves nosaukums)

ADRESE:

Rīga
Fridriķa iela 2
Pasta indekss 1019

Atzīme par atsavināšanas aizliegumu vai apgrūtinājumu

Nav reģistrēts

(Pamatojums)

Uldis Garoza

(Vārds, Uzvārds)

(Paraksts)

Tehniskās inventarizācijas izpildītāji:

Izpildes datums: 09.06.2005

Uldis Garoza

(Paraksts)

Tehniskās inventarizācijas darba pārbaudītājs:

Pārbaudes datums: 09.06.2005

Mārīte Ose

(Paraksts)

Reģionālās nodaļas vadītājs (pilnvarotā persona)

Z.V.

(Vārds, Uzvārds)

(Paraksts)

Datums: . gada " " 14 -06- 2005

Atzīme par reģistrāciju NĪVKR



INFORMĀCIJA PAR PASŪTĪJUMU

Tehniskās inventarizācijas veids: Būves pilna atkārtotā tehniskā inventarizācija
Tehniskās inventarizācijas pasūtītāji: Rīgas satiksme Rīgas pašvaldības sabiedrība ar ierobežotu atbildību

Iesniegtie dokumenti:

Nr. 173668 Pasūtījuma pieteikums
26.05.2005 SIA "Rīgas Satiksme"

INFORMĀCIJA PAR BŪVI

Būves galvenais izmantošanas veids:	1251 Rūpnieciskās ražošanas ēkas	
Kapitalitātes grupa	I	
Apbūves laukums	60.0	(apbūves laukuma kv.m.)
Būvtilpums	255	(kub.m.)
Stāvu skaits		
Virszemes:	1	
Pazemes:	0	
Telpu grupu skaits	1	
Dzīvokļu skaits	0	
Pēdējās apsekošanas datums:	01.06.2005	
Ekspluatācijas uzsākšanas gads:	1971	
Ekspluatācijā pieņemšanas gads:		
Konstruktīvo elementu apraksts:		
Pamati	Dzelzsbetons/ betons	Apmierinošs
Ārsienas	Ķieģeļu mūris	Apmierinošs
Pārsegumi	Dzelzsbetons/ betons	Apmierinošs
Jumts	Gumijotie lokšņu materiāli/ ruberoīds	Apmierinošs
Fiziskais nolietojums (%)	30	

Būves labiekārtojums:

Elektroapgāde

Patvaļīgās būvniecības pazīmes: - NAV

BŪVES EKSPLIKĀCIJA

Kopējā platība (kv.m.):	45.9
Lietderīgā platība (kv.m.):	45.9
Nedzīvojamo telpu platība (kv.m.):	45.9
Nedzīvojamo iekštelpu platība (kv.m.):	45.9

TELPU GRUPAS EKSPLIKĀCIJA

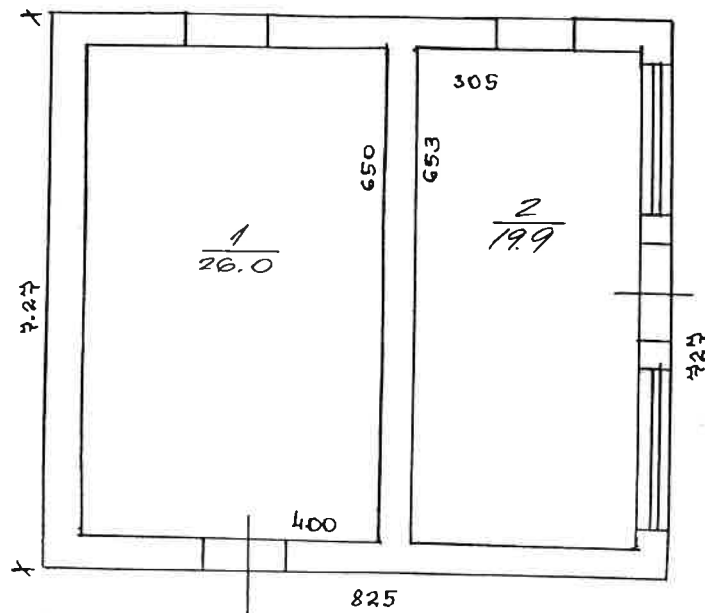
001	Spēkstacija	45.9
-----	-------------	------

Telpu grupas numurs		AdreSES numurs	Telpu grupas izmantošanas veids			
001			1251 Rūpnieciskās ražošanas telpu grupa			
Stāvs	Telpas Nr.	Telpas nosaukums	Telpas platība (kv.m.)		Telpas augstums	Patvaļīgās būvniecības pazīmes
			Nedzīvojamā iekštelpa	Nedzīvojamā ārtelpa		
1	1	Mašīntelpa	26.0		4.00	
1	2	Mašīntelpa	19.9		4.00	
Kopā			45.9	0.0		
Nedzīvojamo telpu platība (kv.m.)				45.9		



BŪVES 1. STĀVA PLĀNA SHĒMA

H=4,00



Būves kadastra apzīmējums: 0100 / 048 / 0095 / 002